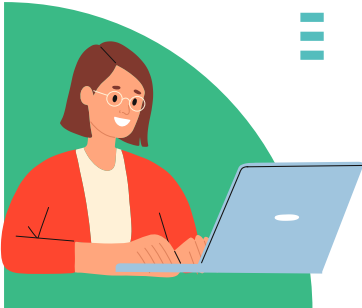


# GUIDE

## DES LIEUX RESSOURCES

DÉMARCHES



≡

20  
25



DROITS



AIDES



SOUTIEN

SOINS





# ***MOT DES ÉLUS***

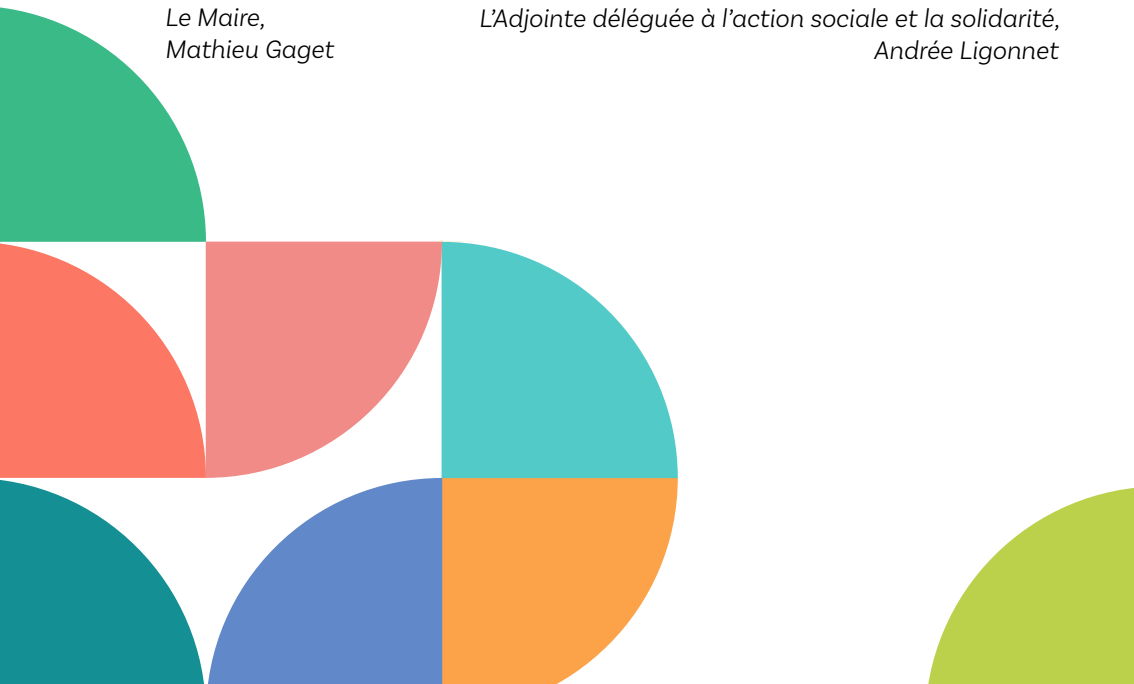
---

Chères habitantes, chers habitants,

Dans le souci de mieux répondre à vos besoins en matière de droits, d'accompagnement aux démarches et de santé, la Municipalité est heureuse de vous présenter ce guide des ressources de notre commune.

Ce livret a été conçu pour vous offrir une référence pratique et accessible réunissant les contacts de proximité qui œuvrent chaque jour pour vous.

Nous espérons qu'il deviendra un outil précieux pour vous accompagner, complété par l'accueil que vous réservez quotidiennement les services de la Ville : Direction des Solidarités / CCAS, Maison des Habitants. Merci.



*Le Maire,  
Mathieu Gaget*

*L'Adjointe déléguée à l'action sociale et la solidarité,  
Andrée Ligonnet*

# RÉPERTOIRE

des services d'accompagnement  
et des professionnels de santé  
sur Saint-Quentin-Fallavier

**SERVICES DISPONIBLES EN MAIRIE**

1 RUE DE L'HÔTEL DE VILLE / 04 74 94 88 00

## ) Centre Communal d'Action Sociale (CCAS)

Écoute et accompagnement aux démarches (budget, santé, emploi, handicap, justice...). Possibilité d'aides financières pour résoudre des difficultés.

[ccas@st-quentin-fallavier.fr](mailto:ccas@st-quentin-fallavier.fr)

## ) Service accompagnement autonomie prévention

Service d'accompagnement maintien à domicile et perte d'autonomie, lieu d'accueil et d'animations.

[solidarites.seniors@st-quentin-fallavier.fr](mailto:solidarites.seniors@st-quentin-fallavier.fr)

## ) Police Municipale

Prévention de l'ordre public et surveillance du territoire communal.

[police.municipale@st-quentin-fallavier.fr](mailto:police.municipale@st-quentin-fallavier.fr)

## ) Plan canicule (Gestion sanitaire des vagues de chaleur)

**Lors des épisodes de fortes chaleurs, entre le 1<sup>er</sup> juin et le 15 septembre, les personnes vulnérables** (personnes âgées, en situation d'handicap, sans abri, atteintes de maladies chroniques, enfants en bas âge, femmes enceintes, travailleurs exposés, ...) **peuvent se faire inscrire sur un registre à la Direction des Solidarités.** En cas d'alerte, les personnes sont appelées ou visitées pour vérifier leur état de santé et revoir les consignes à observer.

# SERVICES DISPONIBLES À LA MAISON DES HABITANTS

155 RUE DES MARRONNIERS / 04 74 94 25 53

## ) Service accueil de la Maison des Habitants

Premier accueil qui assure l'orientation et effectue diverses inscriptions relatives aux ateliers, écoles et périscolaire.

[maisondeshabitants@st-quentin-fallavier.fr](mailto:maisondeshabitants@st-quentin-fallavier.fr)

## ) Service Éducation

Prise en charge des inscriptions scolaires, demande de dérogations scolaires, et liens avec les écoles maternelles et élémentaires de la commune.

[scolaire@st-quentin-fallavier.fr](mailto:scolaire@st-quentin-fallavier.fr)

## ) RARE - Réseau d'Acteurs pour la Réussite Éducative

Le RARE propose dans le cadre de la prévention : écoute, information et soutien pour favoriser la réussite scolaire des enfants de 2 à 16 ans. Il s'adresse aux familles qui en font la demande. Des parcours de réussite éducative peuvent être proposés à certains enfants. Il s'agit d'un accompagnement personnalisé.

[scolaire@st-quentin-fallavier.fr](mailto:scolaire@st-quentin-fallavier.fr) // 06 32 94 93 25

## ) Point ECO Prévention Jeunesse

Les jeunes ainsi que leurs parents peuvent bénéficier d'un soutien et d'un accompagnement pour diverses démarches personnelles ou collectives, telles que l'orientation scolaire et professionnelle, les difficultés familiales et sociales, etc. Ces services sont accessibles sur rendez-vous.

[maisondeshabitants@st-quentin-fallavier.fr](mailto:maisondeshabitants@st-quentin-fallavier.fr) // 06 72 15 85 97

## ) Service Cohésion Sociale

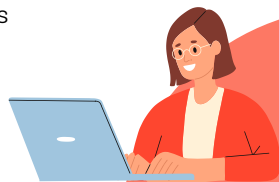
Loisirs et actions auprès des familles et personnes isolées, soutien à la parentalité.

[maisondeshabitants@st-quentin-fallavier.fr](mailto:maisondeshabitants@st-quentin-fallavier.fr)

## ) Aides aux Démarches administratives numériques

L'Arabase vous propose un soutien pour certaines démarches administratives numériques.

04 74 94 14 19



# PERMANENCES SUR LA COMMUNE

## ) Centre d'Informations sur les Droits des Femmes et des Familles (CIDFF)

Permanence d'une juriste à la Mairie de Saint-Quentin-Fallavier

04 74 94 88 00

## ) Protection Maternelle et Infantile (PMI)

Consultations des enfants sur la commune les mardis matins au Nymphéa.

04 69 42 04 20

## ) Assistantes sociales du Département

Service d'Action Médico-Sociale Ouest (SAMSO). Rendez-vous sur demande.

04 69 42 04 20

## ) ACTION

Etude personnalisée de vos besoins en matière de complémentaire santé (mutuelle).

04 74 94 88 00

## ) Réseau AVIF – Réseau d'Acteurs contre les Violences IntraFamiliales

Assure un accompagnement des situations en apportant une écoute, un soutien et une aide dans les démarches.

[solidarites@st-quentin-fallavier.fr](mailto:solidarites@st-quentin-fallavier.fr)



## PERMANENCES SUR LA COMMUNE

### ) PIMMS

Facilite l'accès des personnes aux différentes administrations en apportant une assistance dans les démarches administratives. Les permanences PIMMS (en Mairie le mercredi de 14h à 16h30 sans rendez-vous) offrent une assistance pour diverses démarches administratives auprès d'organismes tels que la CAF, l'Assurance Maladie, les caisses de Retraite, France Travail, le Centre des Impôts, ainsi que les services de l'ANTS pour les pré-demandes de cartes d'identité, passeports et cartes grises.

[04 74 94 88 00](tel:0474948800)

### ) Intervenante Sociale en Gendarmerie (ISG)

Le rôle de l'intervenante en gendarmerie qui est d'intervenir au sein des brigades de gendarmerie pour apporter un soutien humain et social dans les situations de crise ou de vulnérabilité. Son appui s'inscrit dans une démarche de prévention et d'accompagnement en complément de l'action judiciaire ou sécuritaire des gendarmes.

[Aurore Alvy : aurore.alvy@st-quentin-fallavier.fr](mailto:aurore.alvy@st-quentin-fallavier.fr) // [06 34 32 66 52](tel:0634326652)

### ) Promeneur du net

Agent de la collectivité, il accompagne les jeunes dans leurs projets, en leur fournissant des informations pertinentes, en répondant à leurs questions et en mettant en place des actions de prévention et de sensibilisation aux risques du web, il intervient notamment en cas de harcèlement en ligne.

[04 74 94 14 19](tel:0474941419)

## ÉCOLES MATERNELLES ET ÉLÉMENTAIRES

### ) Réseau d'Aides Spécialisées aux Enfants en Difficultés (RASED)

Aides pédagogiques spécialisées proposées de la maternelle à l'élémentaire, par des professionnels de l'Éducation Nationale (maître E, G et psychologue scolaire)

*Renseignements auprès des directeurs d'école.*

### ) Infirmière scolaire / Médecin scolaire

*Centre Médico-Scolaire - École Pré Bénit*

*4 rue des Pâquerettes -38300 Bourgoin-Jallieu*

*04 74 43 24 01*

## COLLÈGE

### ) Assistante sociale scolaire Infirmière scolaire Psychologue de l'Éducation Nationale

*52 rue du lac, 38070 Saint-Quentin-Fallavier*

*04 74 94 57 50*

### ) Enseignante référent handicap

(Suivi des dossiers à la Maison des Habitants)

*ARAGON - Impasse Paul Bert, 38090 Villefontaine*



# ÉCOUTE, PRISE EN CHARGE, ADDICTIONS

## ) SAMU

15

## ) Pompiers

18 (numéro des pompiers en France)

112 (numéro d'urgence qui peut être composé dans tous les pays membres de l'Union Européenne)

## ) Enfance en danger

Numéro d'appel destiné à tout enfant ou adolescent victime de violences

119

## ) Violences faites aux femmes

3919

## ) Accueil d'hébergement d'urgence

Service d'écoute et d'urgence sociale gratuit

115

## ) Maison de la Justice et du Droit (MJD)

Place du 11 novembre 1918, 38090 Villefontaine

04 74 96 94 67 // [mjd-villefontaine@justice.fr](mailto:mjd-villefontaine@justice.fr)

## ) Maison de la confiance, de la protection des familles (MCPF)

18 Rue du Lans, 38080 L'Isle-d'Abeau

04 74 27 87 87



# ÉCOUTE, PRISE EN CHARGE, ADDICTIONS

## ) **Planning familial**

46 Rue Emile Zola, 38090 Villefontaine

04 74 96 78 99 // [cpef.villefontaine@leplanningfamilial38.org](mailto:cpef.villefontaine@leplanningfamilial38.org)

## ) **Centre médico-psychologique (CMP) Adultes**

Place Léon Blum, 38090 Villefontaine

04 74 96 40 33 // [www.ch-bourgoin.fr](http://www.ch-bourgoin.fr)

## ) **Drogue, alcool, tabac Info-Service**

0 800 23 13 13

## ) **SOS Amitié**

09 74 39 40 50

## ) **Fil santé jeunes**

0 800 235 236

## ) **Prévention suicide**

3114

## ) **Tabac Info-Sservice**

3989 - Du lundi au samedi de 8h à 20h

## ) **Alcool Info-Sservice**

0 980 980 930

# PETITE ENFANCE

L'accueil collectif se fait dans différentes catégories d'établissements, conçus pour recevoir collectivement, les jeunes enfants.

À la **CAPi**, vous retrouvez des multi-accueils, des micro-crèches, les inscriptions se font via le portail Famille CAPi.

[www.espace-citoyens.net/portail-capi-agglo](http://www.espace-citoyens.net/portail-capi-agglo)

[preinscriptioncreche@capi38.fr](mailto:preinscriptioncreche@capi38.fr)

## ) Structures Petite Enfance CAPi

### **Multi-Accueil « Les Marronniers »**

*Place de l'Hotel de Ville*

*ma.lesmarronniers@capi38.fr // 04 74 95 65 87*

### **Micro-Crèche « Les Moussaillons»**

*135 rue du Cygne*

*mc.lesmoines@capi38.fr // 04 74 94 42 15*

### **Le Relais Petite Enfance «Les Bisous N'ours»**

Ouvert tous les jours ; ouvert le mercredi jusqu'à 18h30.

*rpe.bisousnours@capi38.fr // 04 74 94 25 60*

## ) Maison des Habitants

### **Accueil Parents/Enfants**

Le mardi de 8h45 à 11h30 au Nymphéa

Le vendredi de 8h45 à 11h30 hors vacances scolaire au Centre de l'Enfance

Présence sur rdv (**04 69 42 04 20**) de la puéricultrice de la PMI au Nymphéa, pour les consultations nouveau-nés et questions diverses.

# ASSOCIATION CARITATIVE

## ) **Croix-Rouge Française**

Distribution de colis alimentaires et vestiboutique

*Impasse de la Chartreuse - Quartier du Furin, 38070 St-Quentin-Fallavier*

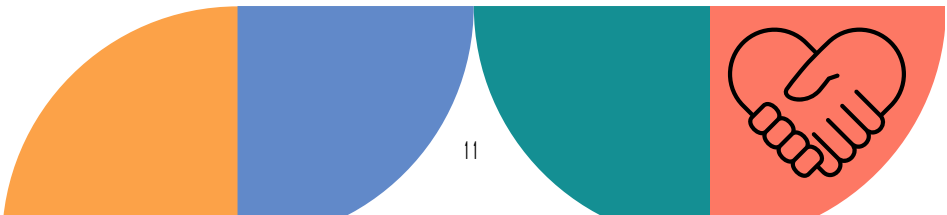
*06 76 83 97 65 // [eq.stquentinfallavier@croix-rouge.fr](mailto:eq.stquentinfallavier@croix-rouge.fr)*

## ) **Restos du Coeur**

Distribution de colis alimentaires

*Centre commercial des Roches - Rue Louis Ganel, 38090 Villefontaine*

*09 83 89 74 83*



# PROFESSIONNELS DE SANTÉ SUR LA COMMUNE

## ) Médecins généralistes

Cabinet médical : GUETAT, ALANGUE, MAYNIE-FRANCOIS, FARJAS

*MÉDICENTRE - 725 rue centrale*

04 74 94 26 72

## Infirmière ASALEE

BROUSSAS Chrystelle

Éducation thérapeutique du patient en lien avec les médecins du cabinet

*MÉDICENTRE - 725 rue centrale*

## ) Chirurgien- Dentiste

DARNE Stéphanie

*11 Place de la Paix*

04 74 99 00 96

## ) Masseurs kinésithérapeutes

FERRAND MULOT Virginie

*MÉDICENTRE - 725 rue centrale*

06 10 70 37 10

GOUJON Isabelle

*Cabinet de Kinésithérapie - 4 rue Bellevue*

04 74 94 45 71

VAILLANT Morgane

*7 rue du Lac*

04 74 94 37 40



# PROFESSIONNELS DE SANTÉ SUR LA COMMUNE

## ) **Ostéopathes**

CATAFORT Jérôme

MÉDICENTRE - 725 rue centrale

04 74 70 16 73 // 06 83 00 62 00

MARCOUX Sophie

MÉDICENTRE - 725 rue centrale

04 74 94 46 27

VEYRAT-PARISIEN Audrey / CHAPELLE Adélia

MÉDICENTRE - 725 rue centrale

07 64 46 68 90

## ) **Diététicienne**

HÉNISSE Laurence

MÉDICENTRE - 725 rue centrale

06 34 11 71 61

## ) **Pédicure-podologue**

MELI FONTSA Jean

MÉDICENTRE - 725 rue centrale

06 12 05 07 12



# PROFESSIONNELS DE SANTÉ SUR LA COMMUNE

## ) Psychologues

GENTELET Stéphanie (souffrance au travail)

MÉDICENTRE - 725 rue centrale

07 81 97 91 07

BERT Fanny

MÉDICENTRE - 725 rue centrale

07 81 66 45 64

GUILLEM Cindy (EMDR)

MÉDICENTRE - 725 rue centrale

06 50 03 05 20

AUGIER Elodie (neuropsychologue enfants et adolescents)

MÉDICENTRE - 725 rue centrale

07 81 52 92 69

DELECROIX Blandine (hypnothérapeute)

MÉDICENTRE - 725 rue centrale

06 20 32 04 95



## ) Orthophonistes

BEAUCHEF-MANDONNET Cécile

Cabinet d'orthophonie - 7 rue du Lac

04 74 94 27 86

WARGA Laurie

MÉDICENTRE - 725 rue centrale

06 84 55 84 49

# PROFESSIONNELS DE SANTÉ SUR LA COMMUNE

## ) Sage-femme

LOUIS Émilie

70B Rue des Salvias

06 63 10 23 68

## ) Infirmières

BLANCO Véronique - 06 75 26 55 84

LOPEZ Alice - 06 10 17 26 48

LE FURIN Bâtiment A2 - 5 Rue Bellevue

04 74 95 57 40

CARBONE Giuseppina - 06 60 17 11 25

FLORES Chrystelle - 06 07 39 50 67

VIALLE Emmanuelle - 06 16 41 44 92

DOUILLET Aurélie - 06 71 90 87 35

CHARTREUSE A - 4 Rue Bellevue

04 74 94 27 17

## ) Psychomotriciens

PAPILLON Cathy

CHARTREUSE A - 4 Rue Bellevue

06 30 63 06 95

# PROFESSIONNELS DE SANTÉ SUR LA COMMUNE

## ) Opticien

LE COQ Ô LUNETTES - VINCENT Jodie

CENTRE COMMERCIAL LES MUGUETS - Rue des Muguets

07 85 51 34 21

## ) Audioprothésiste

Jean-Baptiste MELKI (sur rendez-vous chez LE COQ Ô LUNETTES)

CENTRE COMMERCIAL LES MUGUETS - Rue des Muguets

04 78 40 53 10

## ) Pharmacie

PHARMACIE MMES RAVEL ET MAISAN

CENTRE COMMERCIAL LES MUGUETS - Rue des Muguets

04 74 94 26 84

### Pharmacie de Garde

[www.servigarde.fr](http://www.servigarde.fr) // 0 825 74 20 30 (numéro surtaxé - 0,15 € / minute)

(source Agence Régionale de Santé AURA)

