

# ACCUEIL DE LOISIRS

## 3-11 ans

### ◆ Fonctionnement :

#### ◆ Pour qui ?

- ⇒ Prioritairement aux enfants de la commune
- ⇒ les enfants ayant un rattachement à la commune : école, lieu de travail d'un des parents, domicile des grands-parents ou de l'assistante maternelle (justificatif obligatoire)

#### Quand ?

- ⇒ à la demi-journée : matin ou après-midi avec ou sans repas **SANS LES SORTIES**. Les parents devront appeler dans les délais pour inscrire leur enfant aux sorties en fonction des places disponibles
- ⇒ à la journée avec repas
- ⇒ Le changement de tranche d'âge se fera aux vacances d'hiver

#### Lieu ?

- ⇒ au Centre de l'Enfance - Place Freigericht Altenmittlau (derrière la Mairie)
- ⇒ accueil de 8h à 8h45 et de 17h15 à 18h au Nymphéa - place du Héron pour les enfants habitant le quartier des Moines

#### Inscriptions ?

- ⇒ toute l'année (sous réserve des places disponibles, toute annulation ou absence répétées seront susceptibles d'entraîner des sanctions) - dernier délai d'inscription ou d'annulation : **le vendredi 16h** de la semaine qui précède

#### Paiement sur facture le mois suivant :

- ⇒ en espèces (apporter l'appoint si possible).
- ⇒ par carte bancaire (à partir de 10 €).
- ⇒ par chèque à l'ordre du Trésor Public - les chèques reçus avant le dernier jour du mois seront encaissés entre le 10 et le 15 du mois suivant.
- ⇒ par chèque vacances (nous ne rendons pas la monnaie).
- ⇒ en cas de non paiement, le dossier sera transmis à la Perception de La Verpillière qui se chargera du recouvrement et l'inscription aux activités sera suspendue.

Apporter doudou , sucette et brosse à dents !



### ◆ Déroulement de la journée :

(respect du rythme de l'enfant)

- 8h00 : accueil échelonné ( jusqu'à 9h30)
- 9h30 : petite collation (fournie par le Centre) et début des activités collectives
- 11h30 : départ des enfants qui ne viennent que le matin et arrivée de ceux qui viennent au repas (horaires à vérifier auprès des animateurs en fonction des activités)
- repas (fourni par le Centre) suivi d'un temps calme -
- 13h30 : accueil des enfants qui ne viennent que l'après-midi
- 13h45 : reprise des activités collectives et goûter (fourni par le Centre)
- 16h45 : début de l'accueil
- 18h00 : fin de l'accueil - En cas de retards répétés, une sanction sera appliquée aux parents

- ◆ Vous pouvez télécharger ce programme dans la rubrique « Vivre ensemble » sur le site de la commune : [www.st-quentin-fallavier.fr](http://www.st-quentin-fallavier.fr)



PÔLE EDUCATION - JEUNESSE

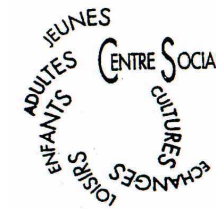
CENTRE SOCIAL

Rue des Marronniers - cideX 44

38070 ST QUENTIN-FALLAVIER

Tél 04.74.94.25.53

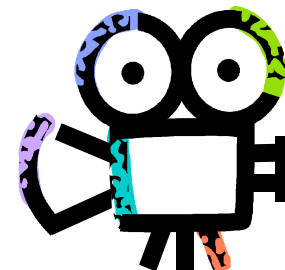
Courriel : [centre.social@st-quentin-fallavier.eu](mailto:centre.social@st-quentin-fallavier.eu)



MAI - JUIN -

JUILLET

2014



ACCUEIL  
DE  
LOISIRS



**NUMERO D'APPEL PENDANT LES TEMPS D'ANIMATION :**

Possibilité d'appeler l'équipe d'animation au 04.74.95.39.24 en cas d'informations urgentes concernant les enfants (retard, maladie, absence...)

3-4 ans

Accueil de Loisirs  
du mercredi

Au  
Centre de l'Enfance  
Esplanade  
Freigericht Altenmittlau

**ATTENTION !**  
Annulation et inscription  
jusqu'au vendredi **16h**  
pour le mercredi suivant

## ➔ **INFOS IMPORTANTES**

### ◆ **INSCRIPTIONS VACANCES D'ÉTÉ DU 07/07 AU 01/08 (SAUF LE 14 /07) ET DU 4/08 AU 29/08 (SAUF LE 15 /08)**

⇒ **Accueil de Loisirs** : Saint-Quentinois le samedi 24/05/14 de 8h30 à 12h au Nymphéa  
Saint-Quentinois et les rattachés le mardi 27/05/14 de 8h à 18h30 au Centre Social non stop  
Tous le jeudi 05/06/14 de 8h30 à 18h30 au Centre Social non stop  
Tous le samedi 14/06/14 de 8h30 à 12h au Centre Social

**ATTENTION : NOUS N'ACCEPTONS PLUS LES ANNULATIONS— SOYEZ SÛR DE VOS DATES AVANT DE FAIRE L'INSCRIPTION**

◆ **Rappel du règlement de l'ALSH du Mercredi** : Le jour des sorties, l'inscription d'un enfant venant en 1/2 journée est automatiquement annulée. Les parents devront appeler dans les délais pour inscrire leur enfant (selon les places disponibles).

### **MAI- JUIN 2014**

**Thème : Les fêtes**



<p style="text-align: center;"><b>MERCREDI 14 MAI</b> Festival film</p> <p>Matin : Clip/clap et fabrication d'étoile hollywoodienne</p> <p>A-Midi : « Fais ta star ! » et crée des affiches de cinéma</p>	<p style="text-align: center;"><b>MERCREDI 21 MAI</b> Fête de la nature</p> <p style="text-align: center;"><b>ACTIVITE A LA JOURNEE</b> <b>PARC DE MIRIBEL</b> « Tous les sens en éveil »</p> <p style="text-align: center;"><b>Départ 10h30 - Retour 16h30</b> <b>Prévoir sac à dos avec casquette, bouteille d'eau, vêtements de rechange et baskets</b></p>
<p style="text-align: center;"><b>MERCREDI 28 MAI</b> Fête du jeu</p> <p>Matin : « A toi de jouer ! » Fabrication d'une mini ludothèque</p> <p>A-Midi : Kermesse géante avec les 10/11ans</p> <p style="text-align: center;"><b>ACCUEIL PARENTS SIROP</b></p>	<p style="text-align: center;"><b>MERCREDI 4 JUIN</b> Fête de la randonnée et du vélo</p> <p>Matin : Réalisation d'un marque page Parcours de motricité</p> <p>A-Midi : « Promenons-nous dans les bois »</p>

Chaque mercredi, une collation est offerte aux enfants matin et après-midi. Une pause sympathique entre enfants et animateurs !

### **JUIN-JUILLET 2014**

**Thème : Les fêtes**



<p style="text-align: center;"><b>MERCREDI 11 JUIN</b> Fête des bannières du monde</p> <p>Matin : Fabrication de carte du monde et de différents drapeaux</p> <p>A-Midi : Défilé du monde Jeu du drapeau</p>	<p style="text-align: center;"><b>MERCREDI 18 JUIN</b> Fête de la musique</p> <p>Matin : OLA LA!! Création instruments de musique et quizz musical</p> <p>A-Midi : A la recherche de la Nouvelle star!!!</p>
<p style="text-align: center;"><b>MERCREDI 25 JUIN</b> Fête du monde rural</p> <p style="text-align: center;"><b>SORTIE A LA JOURNEE</b></p> <p style="text-align: center;"><b>PILATITOU</b></p> <p style="text-align: center;"><b>Départ 8h—Retour 18h</b></p> <p><b>Prévoir sac à dos avec casquette, bouteille d'eau, vêtements de rechanges et baskets</b></p>	<p style="text-align: center;"><b>MERCREDI 02 JUILLET</b> Fête du Canada</p> <p style="text-align: center;"><b>PORTES OUVERTES</b></p> <p>Matin : Petit tour du Canada Confection de drapeau</p> <p>A-Midi : Grand concours de pancakes pour toutes les tranches d'âge</p> <p style="text-align: center;"><b>ACCUEIL PARENTS DES 16H30</b> <b>Dégustation de pancakes et visionnage des films et créations du 14 mai</b></p>

Le Centre Social décline toute responsabilité quant à la perte ou au vol de vêtements et de tout objet quelle qu'en soit leur valeur.

**Nous nous réservons la possibilité de modifier le programme en cas de nécessité.**

# ACCUEIL DE LOISIRS

## 3-11 ans

### ◆ fonctionnement :

#### Pour qui ?

- ⇒ Prioritairement aux enfants de la commune
- ⇒ les enfants ayant un rattachement à la commune : école, lieu de travail d'un des parents, domicile des grands-parents ou de l'assistante maternelle (justificatif obligatoire)

#### Quand ?

- ⇒ à la demi-journée : matin ou après-midi avec ou sans repas **SANS LES SORTIES**. Les parents devront appeler dans les délais pour inscrire leur enfant aux sorties en fonction des places disponibles
- ⇒ à la journée avec repas
- ⇒ Le changement de tranche d'âge se fera aux vacances d'hiver

#### Lieu ?

- ⇒ au Centre de l'Enfance - Place Freigericht Altenmittlau (derrière la Mairie)
- ⇒ accueil de 8h à 8h45 et de 17h15 à 18h au Nymphéa - place du Héron pour les enfants habitant le quartier des Moines

#### Inscriptions ?

- ⇒ toute l'année (sous réserve des places disponibles, toute annulation ou absence répétées seront susceptibles d'entraîner des sanctions) - dernier délai d'inscription ou d'annulation : le **vendredi 16h** de la semaine qui précède

#### Paiement sur facture le mois suivant :

- ⇒ en espèces (apporter l'appoint si possible).
- ⇒ par carte bancaire (à partir de 10 €).
- ⇒ par chèque à l'ordre du Trésor Public - les chèques reçus avant le dernier jour du mois seront encaissés entre le 10 et le 15 du mois suivant.
- ⇒ par chèque vacances (nous ne rendons pas la monnaie).
- ⇒ en cas de non paiement, le dossier sera transmis à la Perception de La Verpillière qui se chargera du recouvrement et l'inscription aux activités sera suspendue.

Apporter doudou , sucette et brosse à dents !



### ◆ Déroulement de la journée :

(respect du rythme de l'enfant)

- 8h00 : accueil échelonné ( jusqu'à 9h30)
- 9h30 : petite collation (fournie par le Centre) et début des activités collectives
- 11h30 : départ des enfants qui ne viennent que le matin et arrivée de ceux qui viennent au repas (horaires à vérifier auprès des animateurs en fonction des activités)
- repas (fourni par le Centre) suivi d'un temps calme -
- 13h30 : accueil des enfants qui ne viennent que l'après-midi
- 13h45 : reprise des activités collectives et goûter (fourni par le Centre)
- 16h45 : début de l'accueil
- 18h00 : fin de l'accueil - En cas de retards répétés, une sanction sera appliquée aux parents

- ◆ Vous pouvez télécharger ce programme dans la rubrique « Vivre ensemble » sur le site de la commune : [www.st-quentin-fallavier.eu](http://www.st-quentin-fallavier.eu)



PÔLE EDUCATION - JEUNESSE  
CENTRE SOCIAL  
Rue des Marronniers - cideX 44  
38070 ST QUENTIN-FALLAVIER  
Tél 04.74.94.25.53



MAI - JUIN -

JUILLET

2014



ACCUEIL  
DE  
LOISIRS



**NUMERO D'APPEL PENDANT LES TEMPS D'ANIMATION :**

Possibilité d'appeler l'équipe d'animation au 04.74.95.39.24 en cas d'informations urgentes concernant les enfants (retard, maladie, absence...)

5 ans

Accueil de Loisirs  
du mercredi

Au  
Centre de l'Enfance  
Esplanade  
Freigericht Altenmittlau

ATTENTION !  
Annulation et inscription  
jusqu'au vendredi **16h**  
pour le mercredi suivant

## ➔ **INFOS IMPORTANTES**

### ◆ **INSCRIPTIONS VACANCES D'ÉTÉ DU 07/07 AU 01/08 (SAUF LE 14 /07) ET DU 4/08 AU 29/08 (SAUF LE 15 /08)**

⇒ **Accueil de Loisirs** : Saint-Quentinois le samedi 24/05/14 de 8h30 à 12h au Nymphéa  
Saint-Quentinois et les rattachés le mardi 27/05/14 de 8h à 18h30 au Centre Social non stop  
Tous le jeudi 05/06/14 de 8h30 à 18h30 au Centre Social non stop  
Tous le samedi 14/06/14 de 8h30 à 12h au Centre Social

**ATTENTION : NOUS N'ACCEPTONS PLUS LES ANNULATIONS— SOYEZ SÛR DE VOS DATES AVANT DE FAIRE L'INSCRIPTION**

◆ **Rappel du règlement de l'ALSH du Mercredi** : Le jour des sorties, l'inscription d'un enfant venant en 1/2 journée est automatiquement annulée. Les parents devront appeler dans les délais pour inscrire leur enfant (selon les places disponibles).

### **MAI- JUIN 2014**

**Thème : Les fêtes**



### **JUIN-JUILLET 2014**

**Thème : Les fêtes**



Chaque mercredi, une collation est offerte aux enfants matin et après-midi. Une pause sympathique entre enfants et animateurs !

<b>MERCREDI 14 MAI</b> Festival film <b>ACTIVITE A LA JOURNEE</b> Matin : « Tenue correcte exigée ! » Réalisation de mini-film et shooting photo A-Midi : « Mon étoile sur le boulevard » Empreintes des mains avec prénom Tournage du vidéo clip	<b>MERCREDI 21 MAI</b> Fête de la nature Matin : Panneau des saisons Confection de nid d'oiseau A-Midi : Balade dans les bois et fabrication de cabane
<b>MERCREDI 28 MAI</b> Fête du jeu Matin : Création de jeu des 7 familles Grand tournoi de jeu de société A-Midi : <b>SORTIE au centre KAPLA à Lyon</b> Départ 13h - Retour 18h	<b>MERCREDI 4 JUIN</b> Fête de la randonnée et du vélo Matin : Mais où est Winnie??? A-Midi : Création de cartes postales relief et jeux extérieurs

<b>MERCREDI 11 JUIN</b> Fête des bannières du monde Matin : « Bannières d'Europe » A-Midi : KOH LANTA « Parcours Molki ! »	<b>MERCREDI 18 JUIN</b> Fête de la musique Matin : Création de maracas! Quizz musical A-Midi : Ecriture d'une chanson et préparation du goûter pour l'accueil parents <b>ACCUEIL PARENTS SIROP</b>
<b>MERCREDI 25 JUIN</b> Fête du monde rural <b>SORTIE A LA JOURNEE</b> <b>PILATITOU</b> Départ 8h—Retour 18h Prévoir sac à dos avec casquette, bouteille d'eau, vêtements de rechanges et baskets	<b>MERCREDI 02 JUILLET</b> Fête du Canada <b>PORTES OUVERTES</b> Matin : Réalisation d'une fresque et mini-jeux A-Midi : Grand concours de pancakes pour toutes les tranches d'âge <b>ACCUEIL PARENTS DES 16H30</b> Dégustation de pancakes et visionnage des films et créations du 14 mai

Le Centre Social décline toute responsabilité quant à la perte ou au vol de vêtements et de tout objet quelle qu'en soit leur valeur.

**Nous nous réservons la possibilité de modifier le programme en cas de nécessité.**

# ACCUEIL DE LOISIRS 3-11 ans

## ◆ Fonctionnement :

### Pour qui ?

- ⇒ Prioritairement aux enfants de la commune
- ⇒ les enfants ayant un rattachement à la commune : école, lieu de travail d'un des parents, domicile des grands-parents ou de l'assistante maternelle (justificatif obligatoire)

### Quand ?

- ⇒ à la demi-journée : matin ou après-midi avec ou sans repas **SANS LES SORTIES**. Les parents devront appeler dans les délais pour inscrire leur enfant aux sorties en fonction des places disponibles
- ⇒ à la journée avec repas
- ⇒ Le changement de tranche d'âge se fera aux vacances d'hiver

### Lieu ?

- ⇒ au Centre de l'Enfance - Place Freigericht Altenmittlau (derrière la Mairie)
- ⇒ accueil de 8h à 8h45 et de 17h15 à 18h au Nymphéa - place du Héron pour les enfants habitant le quartier des Moines

### Inscriptions ?

- ⇒ toute l'année (sous réserve des places disponibles, toute annulation ou absence répétées seront susceptibles d'entraîner des sanctions) - dernier délai d'inscription ou d'annulation : **le vendredi 16h** de la semaine qui précède

### Paiement sur facture le mois suivant :

- ⇒ en espèces (apporter l'appoint si possible).
- ⇒ par carte bancaire (à partir de 10 €).
- ⇒ par chèque à l'ordre du Trésor Public - les chèques reçus avant le dernier jour du mois seront encaissés entre le 10 et le 15 du mois suivant.
- ⇒ par chèque vacances (nous ne rendons pas la monnaie).
- ⇒ en cas de non paiement, le dossier sera transmis à la Perception de La Verpillière qui se chargera du recouvrement et l'inscription aux activités sera suspendue.

Apporter une brosse à dents !



## ◆ Déroulement de la journée :

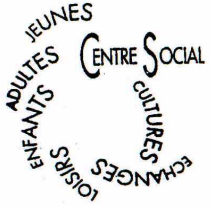
(respect du rythme de l'enfant)

- 8h00 : accueil échelonné ( jusqu'à 9h30)
- 9h30 : petite collation (fournie par le Centre) et début des activités collectives
- 11h30 : départ des enfants qui ne viennent que le matin et arrivée de ceux qui viennent au repas (horaires à vérifier auprès des animateurs en fonction des activités)
- repas (fourni par le Centre) suivi d'un temps calme -
- 13h30 : accueil des enfants qui ne viennent que l'après-midi
- 13h45 : reprise des activités collectives et goûter (fourni par le Centre)
- 16h45 : début de l'accueil
- 18h00 : fin de l'accueil - En cas de retards répétés, une sanction sera appliquée aux parents

- ◆ Vous pouvez télécharger ce programme dans la rubrique « Vivre ensemble » sur le site de la commune : [www.st-quentin-fallavier.eu](http://www.st-quentin-fallavier.eu)



**PÔLE EDUCATION - JEUNESSE**  
**CENTRE SOCIAL**  
Rue des Marronniers - cindex 44  
38070 ST QUENTIN-FALLAVIER  
Tél 04.74.94.25.53



MAI - JUIN -

JUILLET

2014



ACCUEIL  
DE



**NUMERO D'APPEL PENDANT LES TEMPS D'ANIMATION :**

Possibilité d'appeler l'équipe d'animation au 04.74.95.39.24 en cas d'informations urgentes concernant les enfants (retard, maladie, absence...)

6 ans

Accueil de Loisirs  
du mercredi

Au  
Centre de l'Enfance  
Esplanade  
Freigericht Altenmittlau

**ATTENTION !**  
Annulation et inscription  
jusqu'au vendredi **16h**  
pour le mercredi suivant

## ➔ **INFOS IMPORTANTES**

### ◆ **INSCRIPTIONS VACANCES D'ÉTÉ DU 07/07 AU 01/08 (SAUF LE 14 /07) ET DU 4/08 AU 29/08 (SAUF LE 15 /08)**

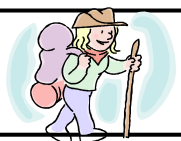
⇒ **Accueil de Loisirs et Camps :** Saint-Quentinois le samedi 24/05/14 de 8h30 à 12h au Nymphéa  
Saint-Quentinois et les rattachés le mardi 27/05/14 de 8h à 18h30 au Centre Social non stop  
Tous le jeudi 05/06/14 de 8h30 à 18h30 au Centre Social non stop  
Tous le samedi 14/06/14 de 8h30 à 12h au Centre Social

**ATTENTION : NOUS N'ACCEPTONS PLUS LES ANNULATIONS— SOYEZ SÛR DE VOS DATES AVANT DE FAIRE L'INSCRIPTION**

◆ **Rappel du règlement de l'ALSH du Mercredi :** Le jour des sorties, l'inscription d'un enfant venant en 1/2 journée est automatiquement annulée. Les parents devront appeler dans les délais pour inscrire leur enfant (selon les places disponibles).

### **MAI- JUIN 2014**

**Thème : Les fêtes**



<p style="text-align: center;"><b>MERCREDI 14 MAI</b> <b>Festival film</b></p> <p>Matin : Direction Hollywood Boulevard! Des étoiles plein les yeux</p> <p>A-Midi : « Silence ça tourne! » Réalise ton propre film</p>	<p style="text-align: center;"><b>MERCREDI 21 MAI</b> <b>Fête de la nature</b></p> <p>Matin : Partons à la découverte de la forêt</p> <p>A-Midi : « Land Art » et fresque nature</p>
<p style="text-align: center;"><b>MERCREDI 28 MAI</b> <b>Fête du jeu</b></p> <p>Matin : Fabrication de jeux de société « Les petits chevaux » Jeux extérieurs</p> <p>A-Midi : « Joue à ton jeu ! » Tournoi de jeu de société</p>	<p style="text-align: center;"><b>MERCREDI 4 JUIN</b> <b>Fête de la randonnée et du vélo</b> <b>ACTIVITE A LA JOURNEE</b></p> <p style="text-align: center;"><b>SORTIE « Fabulade »</b></p> <p style="text-align: center;"><b>Départ 8h - Retour 18h</b></p> <p style="text-align: center;"><b>Prévoir sac à dos avec bouteille d'eau, casquette et baskets</b></p>

Chaque mercredi, une collation est offerte aux enfants matin et après-midi. Une pause sympathique entre enfants et animateurs !

### **JUIN-JUILLET 2014**

**Thème : Les fêtes**



<p style="text-align: center;"><b>MERCREDI 11 JUIN</b> <b>Fête des bannières du monde</b></p> <p>Matin : Olympiades au stade Prévoir baskets et bouteilles d'eau</p> <p>A-Midi : Drapeaux du monde et bracelets des pays</p>	<p style="text-align: center;"><b>MERCREDI 18 JUIN</b> <b>Fête de la musique</b></p> <p>Matin : ACCUEIL PARENTS CAFE Petits jeux musicaux</p> <p>A-Midi : « La chorée des 6 ans !»</p>
<p style="text-align: center;"><b>MERCREDI 25 JUIN</b> <b>Fête du monde rural</b></p> <p style="text-align: center;"><b>SORTIE A LA JOURNEE</b> <b>LAC ANNECY</b></p> <p style="text-align: center;"><b>Départ 8h—Retour 18h</b></p> <p style="text-align: center;"><b>Prévoir sac à dos avec casquette, bou- teille d'eau, et baskets</b></p>	<p style="text-align: center;"><b>MERCREDI 02 JUILLET</b> <b>Fête du Canada</b></p> <p style="text-align: center;"><b>PORTES OUVERTES</b></p> <p>Matin : A la recherche du sirop d'érable</p> <p>A-Midi : Grand concours de pancakes pour toutes les tranches d'âge</p> <p style="text-align: center;"><b>ACCUEIL PARENTS DES 16H30</b> Dégustation de pancakes et visionnage des films et créations du 14 mai</p>



**Nous nous réservons la possibilité de modifier le programme en cas de nécessité.**

Le Centre Social décline toute responsabilité quant à la perte ou au vol de vêtements et de tout objet quelle qu'en soit leur valeur.

# ACCUEIL DE LOISIRS

## 3-11 ans

### ◆ fonctionnement :

#### Pour qui ?

- ⇒ Prioritairement aux enfants de la commune
- ⇒ les enfants ayant un rattachement à la commune : école, lieu de travail d'un des parents, domicile des grands-parents ou de l'assistante maternelle (justificatif obligatoire)

#### Quand ?

- ⇒ à la demi-journée : matin ou après-midi avec ou sans repas **SANS LES SORTIES**. Les parents devront appeler dans les délais pour inscrire leur enfant aux sorties en fonction des places disponibles
- ⇒ à la journée avec repas
- ⇒ Le changement de tranche d'âge se fera aux vacances d'hiver

#### Lieu ?

- ⇒ au Centre de l'Enfance - Place Freigericht Altenmittlau (derrière la Mairie)
- ⇒ accueil de 8h à 8h45 et de 17h15 à 18h au Nymphéa - place du Héron pour les enfants habitant le quartier des Moines

#### Inscriptions ?

- ⇒ toute l'année (sous réserve des places disponibles, toute annulation ou absence répétées seront susceptibles d'entraîner des sanctions) - dernier délai d'inscription ou d'annulation : **le vendredi 16h** de la semaine qui précède

#### Paiement sur facture le mois suivant :

- ⇒ en espèces (apporter l'appoint si possible).
- ⇒ par carte bancaire (à partir de 10 €).
- ⇒ par chèque à l'ordre du Trésor Public - les chèques reçus avant le dernier jour du mois seront encaissés entre le 10 et le 15 du mois suivant.
- ⇒ par chèque vacances (nous ne rendons pas la monnaie).
- ⇒ en cas de non paiement, le dossier sera transmis à la Perception de La Verpillière qui se chargera du recouvrement et l'inscription aux activités sera suspendue.

Apporter une brosse à dents !



### ◆ Déroulement de la journée :

(respect du rythme de l'enfant)

- 8h00 : accueil échelonné ( jusqu'à 9h30)
- 9h30 : petite collation (fournie par le Centre) et début des activités collectives
- 11h30 : départ des enfants qui ne viennent que le matin et arrivée de ceux qui viennent au repas (horaires à vérifier auprès des animateurs en fonction des activités)
- repas (fourni par le Centre) suivi d'un temps calme -
- 13h30 : accueil des enfants qui ne viennent que l'après-midi
- 13h45 : reprise des activités collectives et goûter (fourni par le Centre)
- 16h45 : début de l'accueil
- 18h00 : fin de l'accueil - En cas de retards répétés, une sanction sera appliquée aux parents

- ◆ Vous pouvez télécharger ce programme dans la rubrique « Vivre ensemble » sur le site de la commune : [www.st-quentin-fallavier.eu](http://www.st-quentin-fallavier.eu)



**PÔLE EDUCATION - JEUNESSE**  
**CENTRE SOCIAL**  
 Rue des Marronniers - cidex 44  
 38070 ST QUENTIN-FALLAVIER  
 Tél 04.74.94.25.53



MAI - JUIN - JUILLET

7 ans

2014



**ACCUEIL  
DE  
LOISIRS**

**Accueil de Loisirs  
du mercredi**

**Au  
Centre de l'Enfance  
Esplanade  
Freigericht Altenmittlau**



**ATTENTION !**  
 Annulation et inscription  
 jusqu'au vendredi **16h**  
 pour le mercredi suivant

**NUMERO D'APPEL PENDANT LES TEMPS D'ANIMATION :**

Possibilité d'appeler l'équipe d'animation au 04.74.95.39.24  
 en cas d'informations urgentes concernant les enfants (retard, maladie, absence...)

## ➔ **INFOS IMPORTANTES**

### ◆ **INSCRIPTIONS VACANCES D'ÉTÉ DU 07/07 AU 01/08 (SAUF LE 14 /07) ET DU 4/08 AU 29/08 (SAUF LE 15 /08)**

⇒ **Accueil de Loisirs et Camps :** Saint-Quentinois le samedi 24/05/14 de 8h30 à 12h au Nymphéa  
Saint-Quentinois et les rattachés le mardi 27/05/14 de 8h à 18h30 au Centre Social non stop  
Tous le jeudi 05/06/14 de 8h30 à 18h30 au Centre Social non stop  
Tous le samedi 14/06/14 de 8h30 à 12h au Centre Social

◆ **Rappel du règlement de l'ALSH du Mercredi :** Le jour des sorties, l'inscription d'un enfant venant en 1/2 journée est automatiquement annulée. Les parents devront appeler dans les délais pour inscrire leur enfant (selon les places disponibles).

### **MAI- JUIN 2014**

**Thème : Les fêtes**



<b>MERCREDI 14 MAI</b> <b>Festival film</b>	<b>MERCREDI 21 MAI</b> <b>Fête de la nature</b>
Matin : Construction d'un time's up Spécial film et tournoi de time's up  A-Midi : Fais ton cinéma !	Matin : Découvrons la nature Préparons notre repas BIO  A-Midi : Petits jeux « air, terre, mer... » Activité jardinage
<b>MERCREDI 28 MAI</b> <b>Fête du jeu</b>	<b>MERCREDI 4 JUIN</b> <b>Fête de la randonnée et du vélo</b> <b>ACTIVITE A LA JOURNEE</b>
Matin : ACCUEIL PARENTS CAFE Petit déjeuner avec les parents Choisis ton jeu à construire  A-Midi : Grand tournoi de jeux de société	<b>SORTIE « Fabulade »</b>  <b>Départ 8h - Retour 18h</b>  <b>Prévoir sac à dos avec bouteille d'eau, casquette et baskets</b>

Chaque mercredi, une collation est offerte aux enfants matin et après-midi. Une pause sympathique entre enfants et animateurs !

### **JUIN-JUILLET 2014**

**Thème : Les fêtes**



<b>MERCREDI 11 JUIN</b> <b>Fête des bannières du monde</b>	<b>MERCREDI 18 JUIN</b> <b>Fête de la musique</b>
Matin : Construction d'une bannière aux couleurs des drapeaux du monde Personnalise ton t-shirt (apporter son t-shirt)  A-Midi : Les jeux olympiques !	Matin : Shaboula musical Chorégraphie Le jeu de la fureur  A-Midi : Jeux musicaux et crée ta chorée !
<b>MERCREDI 25 JUIN</b> <b>Fête du monde rural</b>	<b>MERCREDI 02 JUILLET</b> <b>Fête du Canada</b> <b>PORTES OUVERTES</b>
<b>SORTIE A LA JOURNEE LAC ANNECY</b>  <b>Départ 8h—Retour 18h</b>  <b>Prévoir sac à dos avec casquette, bouteille d'eau, et baskets</b>	Matin : Hockey sur Gazon Football américain  A-Midi : Grand concours de pancakes pour toutes les tranches d'âge  <b>ACCUEIL PARENTS DES 16H30</b> Dégustation de pancakes et visionnage des films et créations du 14 mai

Le Centre Social décline toute responsabilité quant à la perte ou au vol de vêtements et de tout objet quelle qu'en soit leur valeur.

**Nous nous réservons la possibilité de modifier le programme en cas de nécessité.**



# ACCUEIL DE LOISIRS

## 3-11 ans

### ◆ fonctionnement :

#### Pour qui ?

- ⇒ Prioritairement aux enfants de la commune
- ⇒ les enfants ayant un rattachement à la commune : école, lieu de travail d'un des parents, domicile des grands-parents ou de l'assistante maternelle (justificatif obligatoire)

#### Quand ?

- ⇒ à la demi-journée : matin ou après-midi avec ou sans repas **SANS LES SORTIES**. Les parents devront appeler dans les délais pour inscrire leur enfant aux sorties en fonction des places disponibles
- ⇒ à la journée avec repas
- ⇒ Le changement de tranche d'âge se fera aux vacances d'hiver

#### Lieu ?

- ⇒ au Centre de l'Enfance - Place Freigericht Altenmittlau (derrière la Mairie)
- ⇒ accueil de 8h à 8h45 et de 17h15 à 18h au Nymphéa - place du Héron pour les enfants habitant le quartier des Moines

#### Inscriptions ?

- ⇒ toute l'année (sous réserve des places disponibles, toute annulation ou absence répétées seront susceptibles d'entraîner des sanctions) - dernier délai d'inscription ou d'annulation : **le vendredi 16h** de la semaine qui précède

#### Paiement sur facture le mois suivant :

- ⇒ en espèces (apporter l'appoint si possible).
- ⇒ par carte bancaire (à partir de 10 €).
- ⇒ par chèque à l'ordre du Trésor Public - les chèques reçus avant le dernier jour du mois seront encaissés entre le 10 et le 15 du mois suivant.
- ⇒ par chèque vacances (nous ne rendons pas la monnaie).
- ⇒ en cas de non paiement, le dossier sera transmis à la Perception de La Verpillière qui se chargera du recouvrement et l'inscription aux activités sera suspendue.

Apporter une brosse à dents !

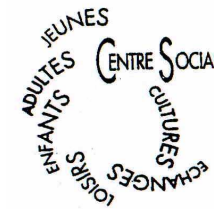
### ◆ Déroulement de la journée :

- (respect du rythme de l'enfant)
- 8h00 : accueil échelonné ( jusqu'à 9h30)
- 9h30 : petite collation (fournie par le Centre) et début des activités collectives
- 11h30 : départ des enfants qui ne viennent que le matin et arrivée de ceux qui viennent au repas (horaires à vérifier auprès des animateurs en fonction des activités)
- repas (fourni par le Centre) suivi d'un temps calme -
- 13h30 : accueil des enfants qui ne viennent que l'après-midi
- 13h45 : reprise des activités collectives et goûter (fourni par le Centre)
- 16h45 : début de l'accueil
- 18h00 : fin de l'accueil - En cas de retards répétés, une sanction sera appliquée aux parents

- ◆ Vous pouvez télécharger ce programme dans la rubrique « Vie sociale » sur le site de la commune : [www.st-quentin-fallavier.eu](http://www.st-quentin-fallavier.eu)



PÔLE EDUCATION - JEUNESSE  
CENTRE SOCIAL  
Rue des Marronniers - cideX 44  
38070 ST QUENTIN-FALLAVIER  
Tél 04.74.94.25.53



MAI - JUIN - JUILLET

8/9 ans

2014



Accueil de Loisirs  
du mercredi

ACCUEIL  
DE  
LOISIRS



Au  
Centre de l'Enfance  
Esplanade  
Freigericht Altenmittlau

ATTENTION !  
Annulation et inscription  
jusqu'au vendredi **16h**  
pour le mercredi suivant

**NUMERO D'APPEL PENDANT LES TEMPS D'ANIMATION :**

Possibilité d'appeler l'équipe d'animation au 04.74.95.39.24  
en cas d'informations urgentes concernant les enfants (retard, maladie, absence...)

## ➔ **INFOS IMPORTANTES**

♦ **INSCRIPTIONS VACANCES D'ÉTÉ DU 07/07 AU 01/08 (SAUF LE 14 /07) ET DU 4/08 AU 29/08 (SAUF LE 15 /08)**

⇒ **Accueil de Loisirs et Camps :** Saint-Quentinois le samedi 24/05/14 de 8h30 à 12h au Nymphéa  
Saint-Quentinois et les rattachés le mardi 27/05/14 de 8h à 18h30 au Centre Social non stop  
Tous le jeudi 05/06/14 de 8h30 à 18h30 au Centre Social non stop  
Tous le samedi 14/06/14 de 8h30 à 12h au Centre Social

**ATTENTION : NOUS N'ACCEPTONS PLUS LES ANNULATIONS— SOYEZ SÛR DE VOS DATES AVANT DE FAIRE L'INSCRIPTION**

♦ **Rappel du règlement de l'ALSH du Mercredi :** Le jour des sorties, l'inscription d'un enfant venant en 1/2 journée est automatiquement annulée. Les parents devront appeler dans les délais pour inscrire leur enfant (selon les places disponibles).

### **MAI- JUIN 2014** Thème : Les fêtes



<b>MERCREDI 14 MAI</b> Festival film  Matin : « Fresque : photo shooting »  <b>A-Midi : SORTIE CINEMA</b> <b>LE FELLINI</b> à Villefontaine Départ 13h30 - Retour 18h	<b>MERCREDI 21 MAI</b> Fête de la nature  Matin : Réalisation de cadre photo « fait maison » Course d'orientation  A-Midi : Suite et fin du cadre photo « L'arbre géant »
<b>MERCREDI 28 MAI</b> Fête du jeu  <b>ACTIVITE A LA JOURNEE</b>  Matin : Grands jeux olympiques  A-Midi : Petits jeux et préparation d'un buffet pour l'accueil parents du soir  <b>ACCUEIL PARENTS SIROP</b>	<b>MERCREDI 4 JUIN</b> Fête de la randonnée et du vélo  Matin : Création de cabanes pour les oiseaux et petits jeux dans les bois  A-Midi : « Le marathon des sportifs! » au parcours de santé  

Le Centre Social décline toute responsabilité quant à la perte ou au vol de vêtements et de tout objet quelle qu'en soit leur valeur.

Chaque mercredi, une collation est offerte aux enfants matin et après-midi. Une pause sympathique entre enfants et animateurs !

### **JUIN-JUILLET 2014** Thème : Les fêtes



<b>MERCREDI 11 JUIN</b> Fête des bannières du monde  Matin : Préparation d'un cocktail de fruits Réalisation d'une fresque du monde  <b>A-Midi : INITIATION au Baseball</b> avec un intervenant au stade  <b>Prévoir tenue de sport, baskets, casquette et bouteille d'eau</b>	<b>MERCREDI 18 JUIN</b> Fête de la musique  Matin : « The Big Quizz musical !»  A-Midi : Customise ton t-shirt (apporter son t-shirt) Et jeux sportifs  
<b>MERCREDI 25 JUIN</b> Fête du monde rural  <b>SORTIE A LA JOURNEE</b> <b>LAC ANECY</b>  <b>Départ 8h—Retour 18h</b>  <b>Prévoir sac à dos avec casquette, bouteille d'eau, et baskets</b>	<b>MERCREDI 02 JUILLET</b> Fête du Canada  <b>PORTES OUVERTES</b>  Matin : Confection d'une boîte pour bureau Hockey sur gazon  A-Midi : Grand concours de pancakes pour toutes les tranches d'âge  <b>ACCUEIL PARENTS DES 16H30</b> Dégustation de pancakes et visionnage des films et créations du 14 mai

**Nous nous réservons la possibilité de modifier le programme**

# ACCUEIL DE LOISIRS 3-11 ans

## ◆ Fonctionnement :

### Pour qui ?

- ⇒ Prioritairement aux enfants de la commune
- ⇒ les enfants ayant un rattachement à la commune : école, lieu de travail d'un des parents, domicile des grands-parents ou de l'assistante maternelle (justificatif obligatoire)

### Quand ?

- ⇒ à la demi-journée : matin ou après-midi avec ou sans repas **SANS LES SORTIES**. Les parents devront appeler dans les délais pour inscrire leur enfant aux sorties en fonction des places disponibles
- ⇒ à la journée avec repas
- ⇒ Le changement de tranche d'âge se fera aux vacances d'hiver

### Lieu ?

- ⇒ au Centre de l'Enfance - Place Freigericht Altenmittlau (derrière la Mairie)
- ⇒ accueil de 8h à 8h45 et de 17h15 à 18h au Nymphéa - place du Héron pour les enfants habitant le quartier des Moines

### Inscriptions ?

- ⇒ toute l'année (sous réserve des places disponibles, toute annulation ou absence répétées seront susceptibles d'entraîner des sanctions) - dernier délai d'inscription ou d'annulation : **le vendredi 16h** de la semaine qui précède

### Paiement sur facture le mois suivant :

- ⇒ en espèces (apporter l'appoint si possible).
- ⇒ par carte bancaire (à partir de 10 €).
- ⇒ par chèque à l'ordre du Trésor Public - les chèques reçus avant le dernier jour du mois seront encaissés entre le 10 et le 15 du mois suivant.
- ⇒ par chèque vacances (nous ne rendons pas la monnaie).
- ⇒ en cas de non paiement, le dossier sera transmis à la Perception de La Verpillière qui se chargera du recouvrement et l'inscription aux activités sera suspendue.

Apporter une brosse à dents !

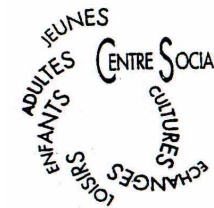
## ◆ Déroulement de la journée :

- (respect du rythme de l'enfant)
- 8h00 : accueil échelonné ( jusqu'à 9h30)
- 9h30 : petite collation ( fournie par le Centre) et début des activités collectives
- 11h30 : départ des enfants qui ne viennent que le matin et arrivée de ceux qui viennent au repas (horaires à vérifier auprès des animateurs en fonction des activités)
- repas (fourni par le Centre) suivi d'un temps calme -
- 13h30 : accueil des enfants qui ne viennent que l'après-midi
- 13h45 : reprise des activités collectives et goûter (fourni par le Centre)
- 16h45 : début de l'accueil
- 18h00 : fin de l'accueil - En cas de retards répétés, une sanction sera appliquée aux parents

- ◆ Vous pouvez télécharger ce programme dans la rubrique « Vie sociale » sur le site de la commune : [www.st-quentin-fallavier.eu](http://www.st-quentin-fallavier.eu)



PÔLE EDUCATION - JEUNESSE  
CENTRE SOCIAL  
Rue des Marronniers - cideX 44  
38070 ST QUENTIN-FALLAVIER  
Tél 04.74.94.25.53



MAI - JUIN - JUILLET

10-11 ans

2014



ACCUEIL  
DE  
LOISIRS



Accueil de Loisirs  
du mercredi

Au  
Centre de l'Enfance  
Esplanade  
Freigericht Altenmittlau

ATTENTION !  
Annulation et inscription  
jusqu'au vendredi **16h**  
pour le mercredi suivant

**NUMERO D'APPEL PENDANT LES TEMPS D'ANIMATION :**

Possibilité d'appeler l'équipe d'animation au 04.74.95.39.24  
en cas d'informations urgentes concernant les enfants (retard, maladie, absence...)

## ➔ **INFOS IMPORTANTES**

### ◆ **INSCRIPTIONS VACANCES D'ÉTÉ DU 07/07 AU 01/08 (SAUF LE 14 /07) ET DU 4/08 AU 29/08 (SAUF LE 15 /08)**

⇒ **Accueil de Loisirs et Camps** : Saint-Quentinois le samedi 24/05/14 de 8h30 à 12h au Nymphéa  
Saint-Quentinois et les rattachés le mardi 27/05/14 de 8h à 18h30 au Centre Social non stop  
Tous le jeudi 05/06/14 de 8h30 à 18h30 au Centre Social non stop  
Tous le samedi 14/06/14 de 8h30 à 12h au Centre Social

**ATTENTION : NOUS N'ACCEPTONS PLUS LES ANNULATIONS— SOYEZ SÛR DE VOS DATES AVANT DE FAIRE L'INSCRIPTION**

◆ **Rappel du règlement de l'ALSH du Mercredi** : Le jour des sorties, l'inscription d'un enfant venant en 1/2 journée est automatiquement annulée. Les parents devront appeler dans les délais pour inscrire leur enfant (selon les places disponibles).

### **MAI- JUIN 2014**

**Thème : Les fêtes**



<b>MERCREDI 14 MAI</b> <b>Festival film</b>  Matin : « Les grands font leur cinéma » Réalisation de mini-sketchs  <b>A-Midi : SORTIE CINEMA</b> <b>LE FELLINI à Villefontaine</b> <b>Départ 13h30 - Retour 18h</b>	<b>MERCREDI 21 MAI</b> <b>Fête de la nature</b>  Matin : « Organise ta nature » (frise géante )  A-Midi : Grand jeu « Le paquet perdu »
<b>MERCREDI 28 MAI</b> <b>Fête du jeu</b>  Matin : Jeu «Qui est-ce? » Jeux extérieurs  A-Midi : Kermesse géante avec les 3/4 ans	<b>MERCREDI 4 JUIN</b> <b>Fête de la randonnée et du vélo</b>  Matin : Prépare ton repas! Jeux sportifs  A-Midi : Randonnée à Saint-Quentin jusqu'au Château pour goûter

Chaque mercredi, une collation est offerte aux enfants matin et après-midi. Une pause sympathique entre enfants et animateurs !

### **JUIN-JUILLET 2014**

**Thème : Les fêtes**



<b>MERCREDI 11 JUIN</b> <b>Fête des bannières du monde</b>  Matin : Création de drapeaux au choix et grand quizz du monde  <b>A-Midi : IINITIATION au Baseball</b> <b>avec un intervenant au stade</b>  <b>Prévoir tenue de sport, baskets, cas-</b> <b>quette et bouteille d'eau</b>	<b>MERCREDI 18 JUIN</b> <b>Fête de la musique</b>  Matin : Création de maracas et de mini tambours!  A-Midi : «Danse avec les stars !» Initiation Zumba !  
<b>MERCREDI 25 JUIN</b> <b>Fête du monde rural</b>  <b>SORTIE A LA JOURNEE</b> <b>LAC ANNECY</b>  <b>Départ 8h—Retour 18h</b>  <b>Prévoir sac à dos avec casquette, bou-</b> <b>teille d'eau, et baskets</b>	<b>MERCREDI 02 JUILLET</b> <b>Fête du Canada</b>  <b>PORTES OUVERTES</b>  Matin : Hockey sur Gazon Football américain  A-Midi : Grand concours de pancakes pour toutes les tranches d'âge  <b>ACCUEIL PARENTS DES 16H30</b> Dégustation de pancakes et visionnage des films et créations du 14 mai

Le Centre Social décline toute responsabilité quant à la perte ou au vol de vêtements et de tout objet quelle qu'en soit leur valeur.

**Nous nous réservons la possibilité de modifier le programme en cas de nécessité.**